

แนวปฏิบัติที่ดีในการพัฒนาระบบสารสนเทศเพื่อการบริหารจัดการ (MIS)

สำนักดิจิทัลเพื่อการศึกษา มีพันธกิจหลักในการพัฒนาระบบบริหารจัดการสำนักดิจิทัลเพื่อการศึกษาให้มีคุณภาพโดยยึดหลักการบริหารจัดการบ้านเมืองที่ดี นั้น เพื่อให้การดำเนินงานด้านการพัฒนาระบบสารสนเทศเพื่อการบริหารจัดการ (MIS) มีขั้นตอน กระบวนการ และแนวทางในการพัฒนาเป็นไปในทิศทางเดียวกัน เกิดประสิทธิภาพสูงสุด รวมถึงตรวจสอบการทำงานได้ ลดความเสี่ยงด้านระยะเวลา และความสำเร็จของตัวระบบที่อาจเกิดขึ้นนั้น สำนักฯ จึงได้จัดทำแนวปฏิบัติที่ดีในการพัฒนาระบบสารสนเทศเพื่อการบริหารจัดการ (MIS) โดยประกอบด้วย 1) กรณีการพัฒนาระบบตามแผนที่ได้วางไว้ทั้งในแผนระยะยาว แผนประจำปี หรือตามแผนของหน่วยงานในมหาวิทยาลัย 2) กรณีการพัฒนาระบบเร่งด่วนตามที่ได้รับมอบหมายจากมหาวิทยาลัย

แนวปฏิบัติที่ดีในการพัฒนาระบบสารสนเทศเพื่อการบริหารจัดการ (MIS) กรณีการพัฒนาระบบตามแผนที่ได้วางไว้ทั้งในแผนระยะยาว แผนประจำปี หรือ ตามแผนของหน่วยงานในมหาวิทยาลัย

1. ประชุม ศึกษาความต้องการ ปัญหา ของการพัฒนาระบบตามแผนที่ได้วางไว้ของสำนัก หรือหน่วยงานที่มีความต้องการพัฒนาระบบสารสนเทศ (ภายใน 1 วัน ตามแผนพัฒนาระบบ MIS ประจำปี หรือหลังจากได้รับบันทึกข้อความแจ้งความต้องการ)
2. พิจารณาความเป็นไปได้ และลำดับความสำคัญของการพัฒนาระบบสารสนเทศ ประกอบด้วย (ภายใน 1 วัน)
 - 2.1 ความเป็นไปได้ด้านระยะเวลา
 - 2.2 ความเป็นไปได้ด้านเทคนิค
 - 2.3 ความเป็นไปได้ด้านการลงทุน ความจำเป็น และความคุ้มค่า
3. สรุปความเป็นไปได้ในการดำเนินโครงการกรณีพัฒนาระบบตามแผนของสำนัก หรือแจ้งผลการพิจารณาความเป็นไปได้ กรณีพัฒนาระบบตามการร้องขอจากหน่วยงานในมหาวิทยาลัย เช่น รับงานหรือไม่ กรณีรับงานจะเริ่มดำเนินงานและแล้วเสร็จเมื่อใด (ภายใน 2 วันหลังจากประชุมพิจารณาตามขั้นตอนที่ 2)
4. วิเคราะห์ และออกแบบระบบ โดยใช้วิธีจัดประชุม หรือสังเกตการณ์ โดยกำหนดให้หน่วยงานที่มีความต้องการพัฒนาซอฟต์แวร์หรือมีส่วนเกี่ยวข้องกับการพัฒนาระบบ มีส่วนร่วมในกระบวนการ (ภายใน 30 วัน)
5. จัดทำ Term of Reference : TOR เพื่อเป็นกรอบขอบเขตการพัฒนาระบบ (ภายใน 5 วัน)
6. จัดประชุมและทำแผนงานดำเนินการของโครงการ (ภายใน 7 วัน)
7. มอบหมายงาน และแบ่งบทบาทความรับผิดชอบ ให้บุคลากรฝ่าย MIS (ภายใน 1 วัน)
8. ดำเนินการพัฒนาระบบตามแผนงานโครงการ และกำกับติดตามความสำเร็จในแต่ละกิจกรรม แต่ละช่วงเวลา (ภายใน 3 เดือน)
9. ทดสอบระบบ เพื่อหาจุดบกพร่อง และปรับปรุงให้มีความสมบูรณ์ (ภายใน 10 วัน)

10. นำเสนอระบบที่พัฒนาแล้วเสร็จให้ผู้บริหารของสำนัก ในกรณีพัฒนาระบบตามแผนของสำนัก หรือ นำเสนอระบบที่พัฒนาแล้วเสร็จให้กับหน่วยงานเจ้าของระบบ กรณีพัฒนาระบบตามการร้องขอจากหน่วยงานในมหาวิทยาลัย (ภายใน 1 วัน)
11. กรณีมีพบข้อผิดพลาดที่สำคัญ และจำเป็นต้องปรับปรุง จะมีการปรับปรุงเพื่อให้มีความสมบูรณ์ (ภายใน 10 วัน)
12. จัดทำคู่มือการใช้งานระบบ พร้อมอบรมการใช้แก่ผู้ที่มีส่วนเกี่ยวข้อง (ภายใน 15 วัน)
13. ประเมินผลหลังการใช้งาน 1 เดือน เพื่อรับทราบประสิทธิภาพของระบบว่าเป็นไปตามวัตถุประสงค์หรือไม่ รวมถึง ปัญหาและข้อเสนอแนะ (ภายใน 1 เดือน)
14. กรณีพบปัญหาหลังการใช้งาน ซึ่งเกี่ยวข้องกับความปลอดภัยของระบบ ให้แจ้งหัวหน้างานฝ่าย MIS เพื่อพิจารณาดำเนินการแก้ไขปรับปรุง
15. กรณีมีความต้องการใหม่เพื่อต่อขยายระบบงานเดิมให้เข้าสู่ขั้นตอนที่ 1 ใหม่อีกครั้ง

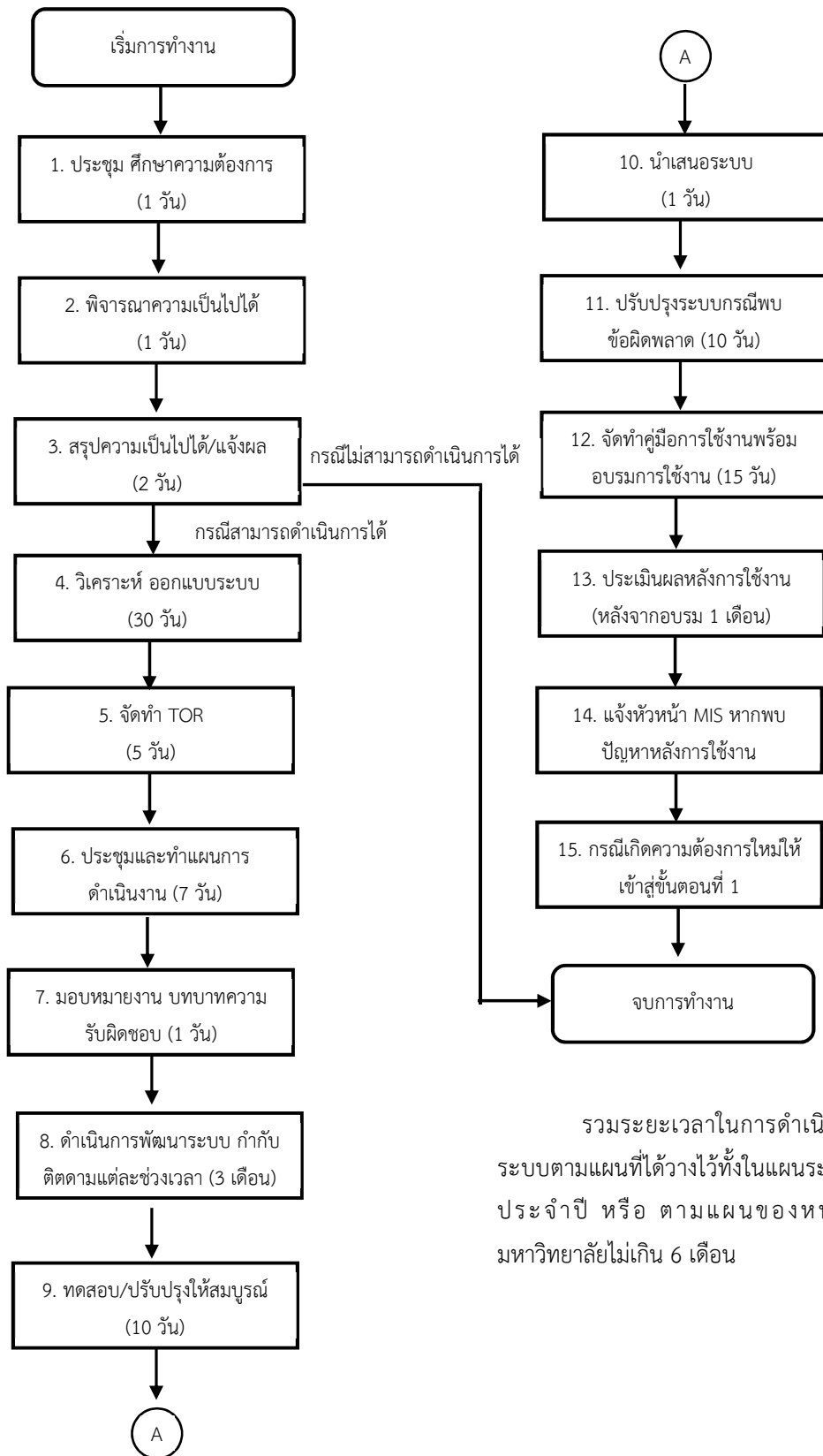
แนวปฏิบัติที่ดีในการพัฒนาระบบสารสนเทศเพื่อการบริหารจัดการ (MIS) กรณีการพัฒนาระบบเร่งด่วนตามที่ได้รับมอบหมายจากมหาวิทยาลัย

1. ประชุม ศึกษาความต้องการ ปัญหา ของหน่วยงานที่มีความต้องการพัฒนาระบบสารสนเทศ (ภายใน 1 วัน หลังจากได้รับบันทึกข้อความแจ้งความต้องการ)
2. พิจารณาความเป็นไปได้ ประกอบด้วย
 - 2.1 ความเป็นไปได้ด้านระยะเวลา
 - 2.2 ความเป็นไปได้ด้านเทคนิค
 - 2.3 ความเป็นไปได้ด้านการลงทุน ความจำเป็น และความคุ้มค่า
3. พิจารณาลำดับความสำคัญของการพัฒนาระบบสารสนเทศ วางแผนการดำเนินงานและมอบหมายงาน (ภายใน 1 วัน)
4. วิเคราะห์ และออกแบบระบบ โดยใช้วิธีจัดประชุม หรือสังเกตการณ์ โดยกำหนดให้หน่วยงานที่มีความต้องการพัฒนาซอฟต์แวร์มีส่วนร่วมในกระบวนการ (ภายใน 5 วัน)
5. ดำเนินการพัฒนา ทดสอบระบบ และกำกับติดตามความสำเร็จในแต่ละกิจกรรม แต่ละช่วงเวลาตามที่ได้กำหนดไว้ในแผนการดำเนินงาน (ภายใน 15 วัน)
6. นำเสนอระบบที่พัฒนาแล้วเสร็จให้กับหน่วยงานเจ้าของระบบ (ภายใน 1 วัน)
7. กรณีพบข้อผิดพลาดที่สำคัญ และจำเป็นต้องปรับปรุง จะมีการปรับปรุงเพื่อให้ระบบมีความสมบูรณ์ (ภายใน 5 วัน)
8. ส่งมอบระบบ พร้อมคู่มือการใช้งานระบบ และแนะนำการใช้งานระบบ หรือจัดอบรมให้กับผู้ใช้งาน (ภายใน 3 วัน)
9. ประเมินผลหลังการใช้งานระบบ (ภายใน 7 วันหลังส่งมอบระบบ) เพื่อรับทราบประสิทธิภาพของระบบว่าเป็นไปตามวัตถุประสงค์หรือไม่ รวมถึง ปัญหาและข้อเสนอแนะ
10. กรณีพบปัญหาหลังการใช้งาน ซึ่งเกี่ยวข้องกับความปลอดภัยของระบบ ให้แจ้งหัวหน้างานฝ่าย MIS เพื่อพิจารณาดำเนินการแก้ไขปรับปรุง

11. กรณีหน่วยงานมีความต้องการใหม่เพื่อต่อยอดระบบงานเดิมให้เข้าสู่ขั้นตอนที่ 1 ใหม่อีกครั้ง โดยทำบันทึกความต้องการแจ้งมายังสำนักดิจิทัลเพื่อการศึกษา

หมายเหตุ : ระยะเวลาสามารถเปลี่ยนแปลงได้ตามขนาดของระบบ

แผนผังแสดงการพัฒนากระบวนตามแผนที่ได้วางไว้ทั้งในแผนระยะยาว แผนประจำปี หรือ ตามแผนของหน่วยงานในมหาวิทยาลัย



รวมระยะเวลาในการดำเนินการพัฒนาระบบตามแผนที่ได้วางไว้ทั้งในแผนระยะยาว แผนประจำปี หรือ ตามแผนของหน่วยงานในมหาวิทยาลัยไม่เกิน 6 เดือน

แผนผังแสดงการพัฒนาระบบเร่งด่วนตามที่ได้รับมอบหมายจากมหาวิทยาลัย

